



BARRIO DE SAN PEDRO
imaxe de marca

MANUAL DE ESTILO

CEN camilo blanco pampín
e
nuria freire gonzález
arquitectos

A imaxe que se propón ten como obxectivo resumir nun logotipo rotundo e facilmente recoñecible toda a complexidade do barrio de San Pedro: o moderno, o antigo, o urbano, as hortas, a innovación, o lecer, a pedra, a vexetación, o camiño...

Para representar toda esa riqueza nunha soa imaxe recórrese á toponimia como concepto que abrangue a totalidade do barrio. A potencia do termo "San Pedro" no imaxinario da cidade é indiscutible, polo cal a proposta atopa no mesmo nome un valioso elemento co cal traballar.

Ese nome abstráese no elemento da CHAVE, formado pola unión do S e do P nun trazo continuo. Como é de sobra coñecido o concepto da chave está vinculado culturalmente a San Pedro. A chave fai referencia ademais á posición do barrio na cidade, xa que xoga un papel fundamental na organización da mesma e incide na súa histórica conexión coa denominada "améndoa" de Santiago.

Nas aplicacións propostas aparece a cor como reflexo da paisaxe cultural do barrio: Os tons ocres da pedra como patrimonio e os verdes dos espazos vexetais que articulan o barrio no seu eixo norte-sur. Nas distintas propostas para carteis e banner, aparece unha sucesión de chaves concatenadas, que reforza o símbolo de pertenza ó barrio, que abre as súas portas ós novos comerciantes, visitantes e veciñanza.

Deste xeito, San Pedro achega as súas chaves a todo aquel que queira formar parte do barrio.

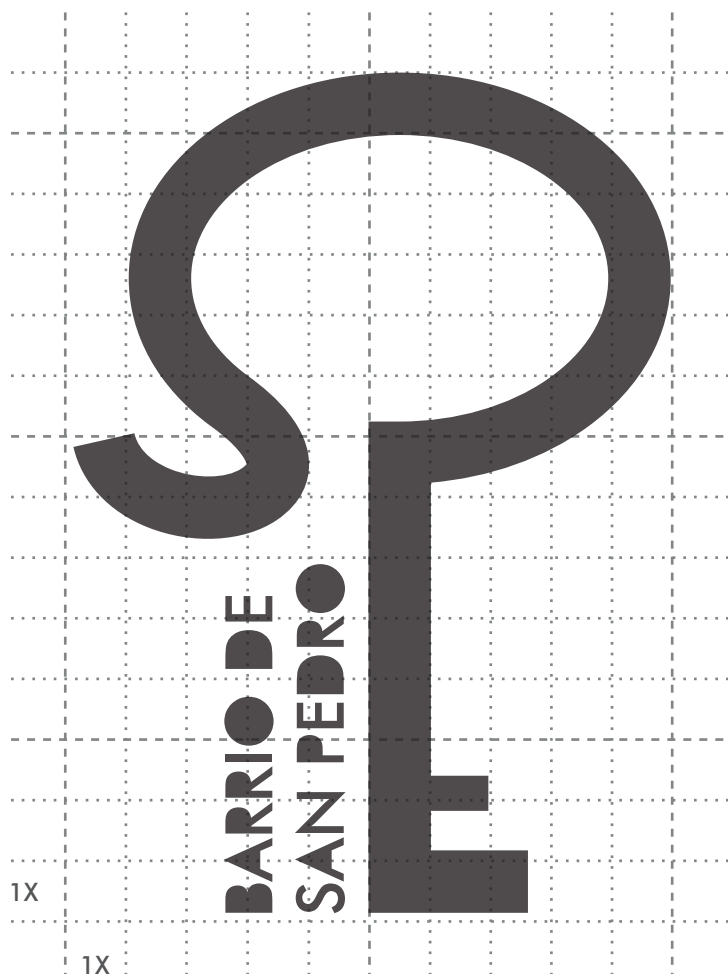


■ BARRIO SAN PEDRO
■ CONCEPTO
■ **IMAXE DE MARCA**

BARRIO DE SAN PEDRO
imaxe de marca 

MANUAL DE ESTILO 

CBP camilo blanco pampín
nuria freire gonzález
arquitectos



■ BARRIO SAN PEDRO
■ LOGOTIPO
■ **IMAXE DE MARCA**

■ **TIPOGRAFÍA**

■ * O título principal "BARRIO DE SAN PEDRO" aparecerá en **maiúsculas**, fonte de texto Futura Md BT **rechea**.

■ * Os textos secundarios, por exemplo "barriosanpedro.eu" aparecerán en **minúsculas**, fonte de texto Futura Md BT, sen rechear.

■ FONTE: Futura Md BT

■ COR LOGO 1. CMYK: 0,0,0,100
RGB: 29,29,27

■ COR LOGO 2. CMYK: 0,40,20,40
RGB: 171,126,128

■ **BARRIO DE SAN PEDRO**
■ *imaxe de marca* 

■ **MANUAL DE ESTILO** 

■ **CBP** camilo blanco pampín
■ **CFN** nuria freire gonzález
■ arquitectos

BARRIO DE
SAN PEDRO



- CHAVES ENLAZADAS
- SIMPLES
- CARTEL TIPO

DESCRIPCIÓN XEOMÉTRICA SOBRE
RETÍCULA DE PROPORCIÓN 1X

1X

1X

BARRIO DE SAN PEDRO
imaxe de marca



MANUAL DE ESTILO

CBP camilo blanco pampín
e
nuria freire gonzález
arquitectos



CHAVES ENLAZADAS SIMPLES CARTEIS TIPO

FONTE: Futura Md BT

COR CHAVE 1. CMYK: 0,40,20,40
RGB: 171,126,128

COR CHAVE 2. CMYK: 20,0,60,20
RGB: 187,193,114

COR CHAVE 3. CMYK: 0,20,60,20
RGB: 215,180,106

COR CHAVE 4. CMYK: 0,0,0,73
RGB: 68,68,68

COR CHAVE 5. CMYK: 0,0,0,26
RGB: 188,188,188

BARRIO DE SAN PEDRO
imaxe de marca

MANUAL DE ESTILO

CCP camilo blanco pampín
nuria freire gonzález
arquitectos



**CHAVES ENLAZADAS
SOMBRAS
CARTEIS TIPO**

FONTE: Futura Md BT

COR CHAVE 1. CMYK: 0,40,20,40
RGB: 171,126,128
COR SOMB 1. CMYK: 47,67,52,59
RGB: 86,56,58

COR CHAVE 2. CMYK: 20,0,60,20
RGB: 187,193,114
COR SOMB 2. CMYK: 59,45,84,41
RGB: 90,91,49

COR CHAVE 3. CMYK: 0,20,60,20
RGB: 215,180,106
COR SOMB 3. CMYK: 43,50,69,45
RGB: 109,88,61

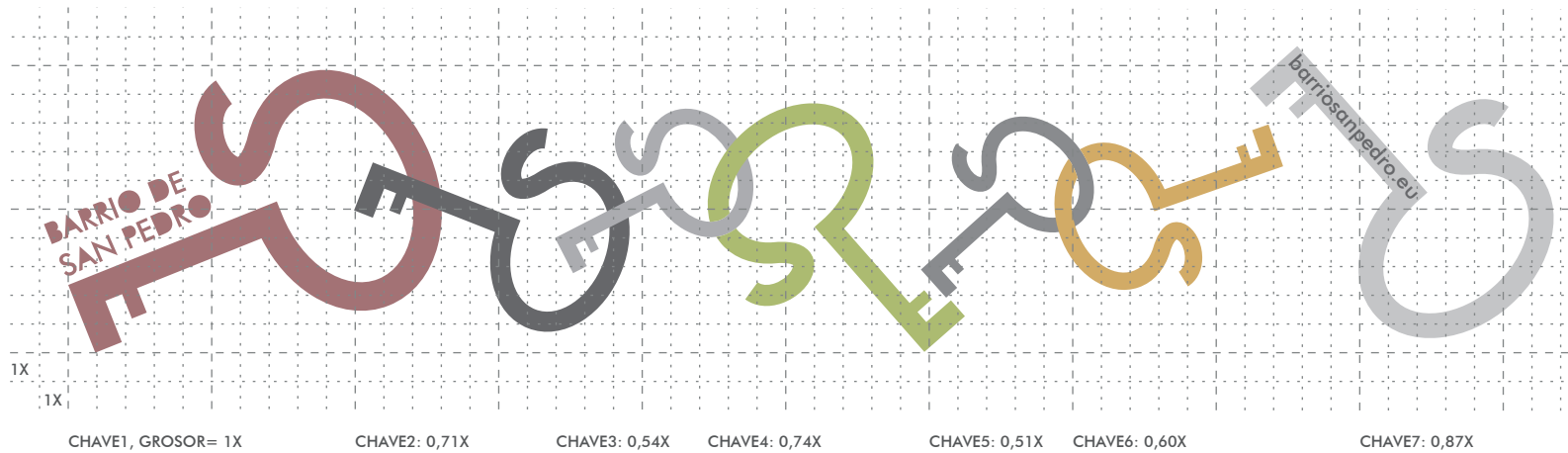
COR CHAVE 4. CMYK: 0,0,0,73
RGB: 68,68,68
COR SOMB 4. CMYK: 0,0,0,91
RGB: 22,22,22

COR CHAVE 5. CMYK: 0,0,0,26
RGB: 188,188,188
COR SOMB 5. CMYK: 0,0,0,72
RGB: 71,71,71

BARRIO DE SAN PEDRO
imaxe de marca

MANUAL DE ESTILO

CCB camilo blanco pampín
nuria freire gonzález
arquitectos



CHAVES ENLAZADAS
SIMPLES
BANNER TIPO

DESCRIPCIÓN XEOMÉTRICA SOBRE
RETÍCULA DE PROPORCIÓN 1X

BARRIO DE
SAN PEDRO



CHAVES ENLAZADAS SIMPLES BANNERS TIPO

FONTE: Futura Md BT

COR CHAVE 1. CMYK: 0,40,20,40
RGB: 171,126,128

COR CHAVE 2. CMYK: 20,0,60,20
RGB: 187,193,114

COR CHAVE 3. CMYK: 0,20,60,20
RGB: 215,180,106

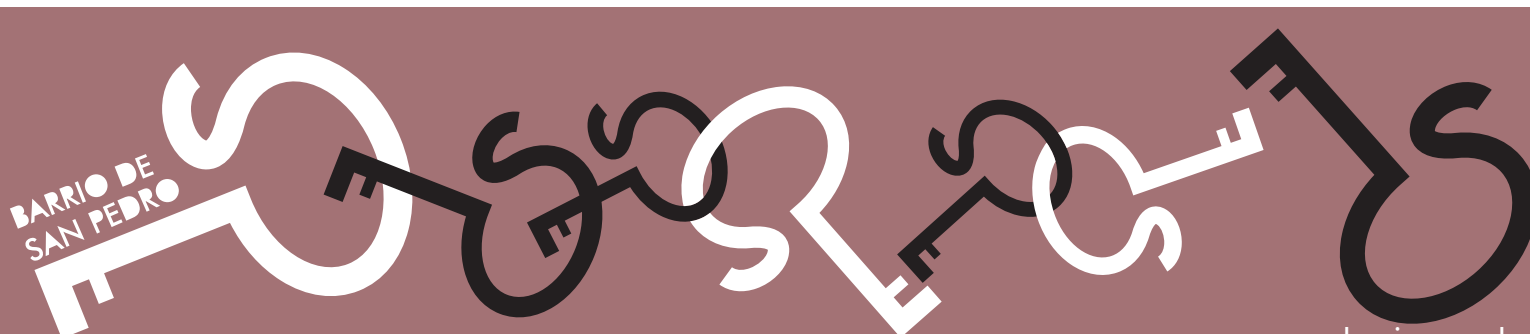
COR CHAVE 4. CMYK: 0,0,0,73
RGB: 68,68,68

COR CHAVE 5. CMYK: 0,0,0,26
RGB: 188,188,188

BARRIO DE
SAN PEDRO



BARRIO DE
SAN PEDRO

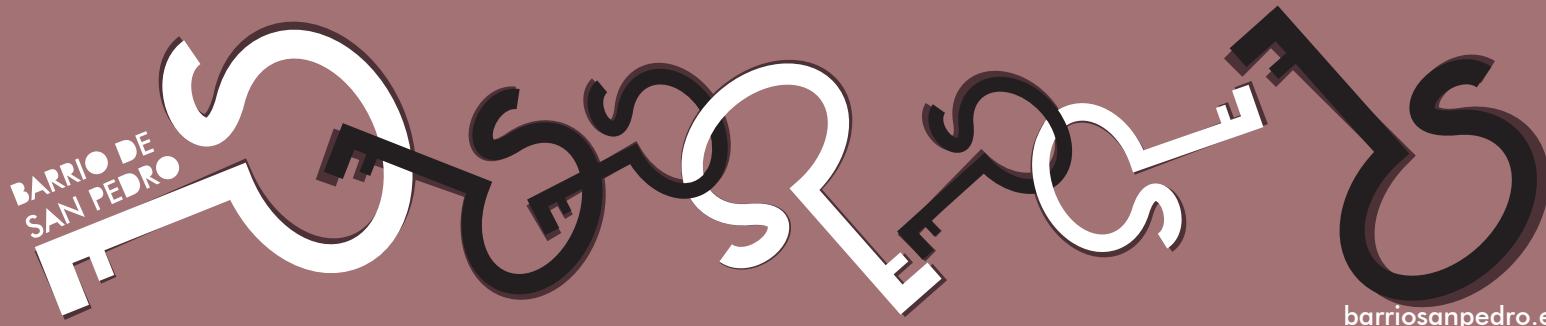


barriosanpedro.eu

BARRIO DE SAN PEDRO
imaxe de marca

MANUAL DE ESTILO

CCB camilo blanco pampín
nuria freire gonzález
arquitectos



**CHAVES ENLAZADAS
SOMBRAS
BANNERS TIPO**

FONTE: Futura Md BT

COR CHAVE 1. CMYK: 0,40,20,40
RGB: 171,126,128
COR SOMB 1. CMYK: 47,67,52,59
RGB: 86,56,58

COR CHAVE 2. CMYK: 20,0,60,20
RGB: 187,193,114
COR SOMB 2. CMYK: 59,45,84,41
RGB: 90,91,49

COR CHAVE 3. CMYK: 0,20,60,20
RGB: 215,180,106
COR SOMB 3. CMYK: 43,50,69,45
RGB: 109,88,61

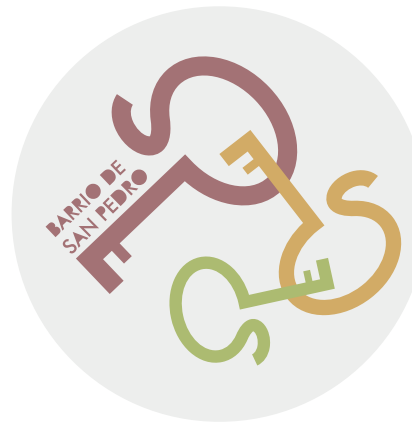
COR CHAVE 4. CMYK: 0,0,0,73
RGB: 68,68,68
COR SOMB 4. CMYK: 0,0,0,91
RGB: 22,22,22

COR CHAVE 5. CMYK: 0,0,0,26
RGB: 188,188,188
COR SOMB 5. CMYK: 0,0,0,72
RGB: 71,71,71

BARRIO DE SAN PEDRO
imaxe de marca

MANUAL DE ESTILO

CCB camilo blanco pampín
nuria freire gonzález
arquitectos



CHAVES ENLAZADAS SIMPLES CHAPAS TIPO

FONTE: Futura Md BT

COR CHAVE 1. CMYK: 0,40,20,40
RGB: 171,126,128

COR CHAVE 2. CMYK: 20,0,60,20
RGB: 187,193,114

COR CHAVE 3. CMYK: 0,20,60,20
RGB: 215,180,106

COR CHAVE 4. CMYK: 0,0,0,73
RGB: 68,68,68

COR CHAVE 5. CMYK: 0,0,0,26
RGB: 188,188,188

BARRIO DE SAN PEDRO
imaxe de marca

MANUAL DE ESTILO

CCP camilo blanco pampín
nuria freire gonzález
arquitectos



**CHAVES ENLAZADAS
SOMBRAS
CHAPAS TIPO**

FONTE: Futura Md BT

COR CHAVE 1. CMYK: 0,40,20,40
RGB: 171,126,128
COR SOMB 1. CMYK: 47,67,52,59
RGB: 86,56,58

COR CHAVE 2. CMYK: 20,0,60,20
RGB: 187,193,114
COR SOMB 2. CMYK: 59,45,84,41
RGB: 90,91,49

COR CHAVE 3. CMYK: 0,20,60,20
RGB: 215,180,106
COR SOMB 3. CMYK: 43,50,69,45
RGB: 109,88,61

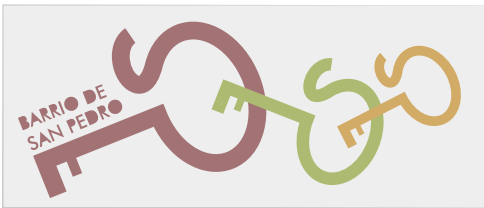
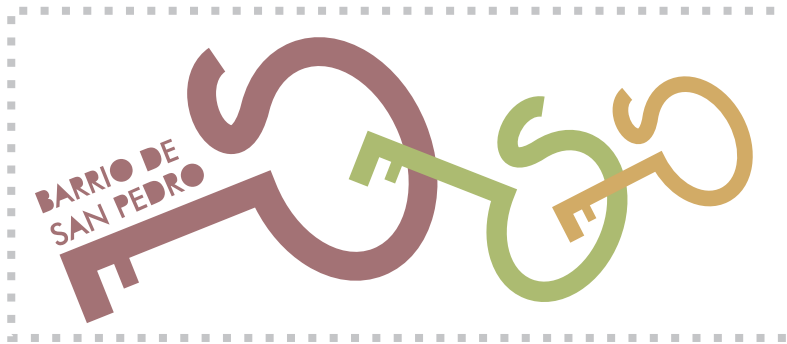
COR CHAVE 4. CMYK: 0,0,0,73
RGB: 68,68,68
COR SOMB 4. CMYK: 0,0,0,91
RGB: 22,22,22

COR CHAVE 5. CMYK: 0,0,0,26
RGB: 188,188,188
COR SOMB 5. CMYK: 0,0,0,72
RGB: 71,71,71

BARRIO DE SAN PEDRO
imaxe de marca

MANUAL DE ESTILO

CCB camilo blanco pampín
nuria freire gonzález
arquitectos



**CHAVES ENLAZADAS
SIMPLES
BOLSAS/PEGATINAS TIPO**

FONTE: Futura Md BT

COR CHAVE 1. CMYK: 0,40,20,40
RGB: 171,126,128

COR CHAVE 2. CMYK: 20,0,60,20
RGB: 187,193,114

COR CHAVE 3. CMYK: 0,20,60,20
RGB: 215,180,106

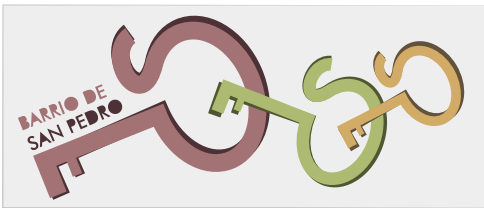
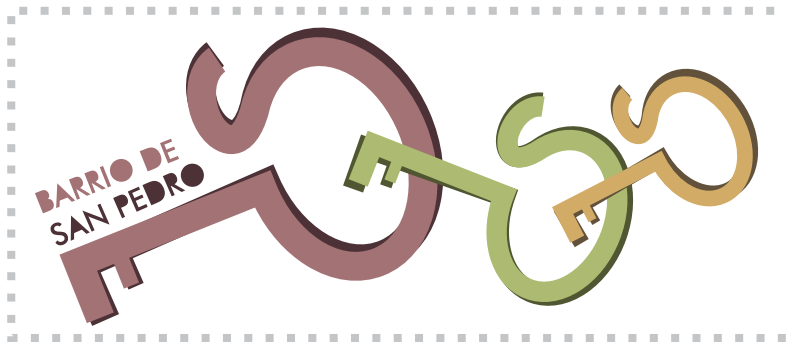
COR CHAVE 4. CMYK: 0,0,0,73
RGB: 68,68,68

COR CHAVE 5. CMYK: 0,0,0,26
RGB: 188,188,188

BARRIO DE SAN PEDRO
imaxe de marca

MANUAL DE ESTILO

CCP camilo blanco pampín
nuria freire gonzález
arquitectos



**CHAVES ENLAZADAS
SOMBRAS
BOLSAS/PEGATINAS TIPO**

FONTE: Futura Md BT

COR CHAVE 1. CMYK: 0,40,20,40
RGB: 171,126,128

COR SOMB 1. CMYK: 47,67,52,59
RGB: 86,56,58

COR CHAVE 2. CMYK: 20,0,60,20
RGB: 187,193,114

COR SOMB 2. CMYK: 59,45,84,41
RGB: 90,91,49

COR CHAVE 3. CMYK: 0,20,60,20
RGB: 215,180,106

COR SOMB 3. CMYK: 43,50,69,45
RGB: 109,88,61

COR CHAVE 4. CMYK: 0,0,0,73
RGB: 68,68,68

COR SOMB 4. CMYK: 0,0,0,91
RGB: 22,22,22

COR CHAVE 5. CMYK: 0,0,0,26
RGB: 188,188,188

COR SOMB 5. CMYK: 0,0,0,72
RGB: 71,71,71

BARRIO DE SAN PEDRO
imaxe de marca

MANUAL DE ESTILO

CCP camilo blanco pampín
nuria freire gonzález
arquitectos



DESEÑO **CENarquitectos**
cenarquitectos.com

CEN camilo blanco pampín
nuria freire gonzález
arquitectos